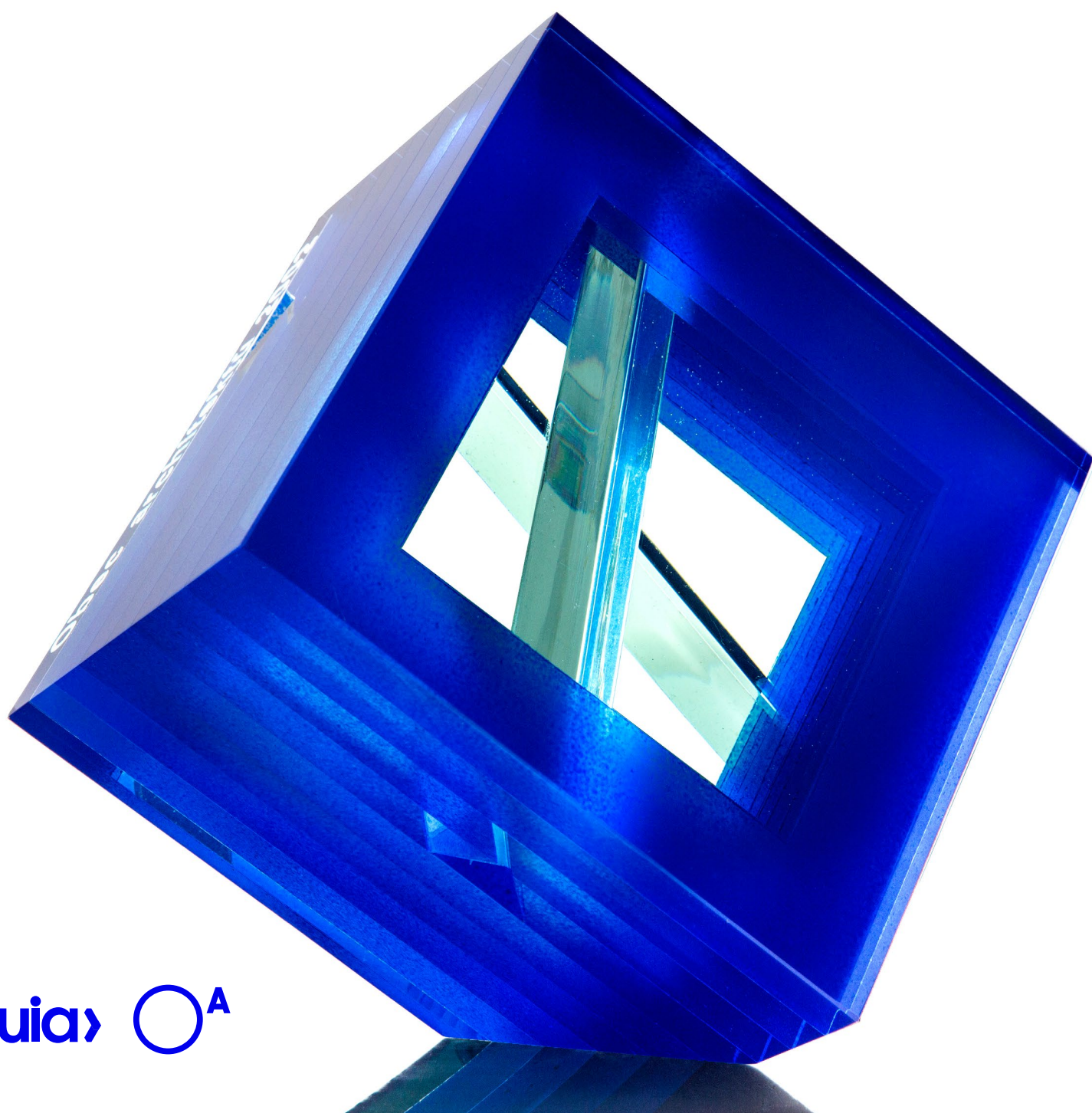


---

Katalog účastníků  
XXIV. Grand Prix architektů  
Národní ceny za architekturu 2017



# Penthouse 5+kk, Karlovy Vary

Ing. arch. Inna Voytenko

## Idea projektu

Moderní a ergonomický a funkční interiér, který splňuje podmínky pro pobyt tří generací, je proveden v teplých a světlých odstínech. Přestavbou bytu byl vyřešen požadavek zákazníka na samostatné ložnice a koupelny. Společné prostory jsou zastoupeny obývacím pokojem s vestavěným podlažím a krbem, prostorem pro TV a velkým jídelním stolem v kuchyňské zóně. Byly zde použity moderní materiály a nové technologie, přesto byt nabízí teplo, komfort a příjemnou atmosféru.

## Popis projektu

Moderní a ergonomický a funkční interiér, který splňuje podmínky pro pobyt tří generací, je proveden v teplých a světlých odstínech. Přestavbou bytu byl vyřešen požadavek zákazníka na samostatné ložnice a koupelny. Společné prostory jsou zastoupeny obývacím pokojem s vestavěným podlažím a krbem, prostorem pro TV a velkým jídelním stolem v kuchyňské zóně. Byly zde použity moderní materiály a nové technologie, přesto byt nabízí teplo, komfort a příjemnou atmosféru.

Základní dispozice bytu s centrálním obývacím pokojem a malými ložnicemi, dovolily vytvořit dvě symetrické nezávislé zóny. Pravá zóna – ložnice se sprchovým koutem a WC pro rodiče a hosty. Levá zóna – ložnice a koupelna pro děti.

Klíčovým bodem vývoje designu dvouúrovňového obývacího pokoje s krbem se stala klasická kamna. Komín byl původně veden bytem, tato skutečnost tedy určila centrální – dominantní umístění krbu. Zvláštními požadavky zákazníka, byly lehký a moderní design krbu, dostatečný prostor nad krbem pro umístění televize s maximální úhlopříčkou a mramorové římsy, např. pro umístění rodinných fotografií.

Díky vysokému stropu, bylo možno zhotovení krbového portálu vystupujícího do prostoru včetně několika říms i dostatečného prostoru pro televizi s vestavěným stranovým podsvícením. Podsvícení jako takové se pak skládá ze dvou funkčních celků – horního a dolního.

Spodní část krbového portálu je obložena přírodním mramorem. Použity byly dva typy mramoru – černý s výraznými bílými žilkami a bílý s jemnými šedo-béžovými vzory. Horní část komínového portálu s výklenkem pro vestavěnou TV s použitím vnějšího i vnitřního osvětlení je pak doplněna omítkou perleťového odstínu.

Volba kontrastních materiálů, stejně jako horizontální dělení a výzdoba definuje vizuální lehkost a eleganci krbového portálu a tím byla vyřešena proporčnost celé místnosti. V blízkosti krbu je situován relaxační prostor s velkou rohovou pohovkou, o trochu dále je umístěn kuchyňský kout se stolem pro 12 osob.

## Technické informace

Penthouse 5 + kk (187 m<sup>2</sup>) se rozkládá v posledním patře nového bytového domu, který se nachází v kopcovité části Karlových Varů.

---

**Místo realizace** Škroupova ul.,  
Karlovy Vary

**Investor** soukromá osoba

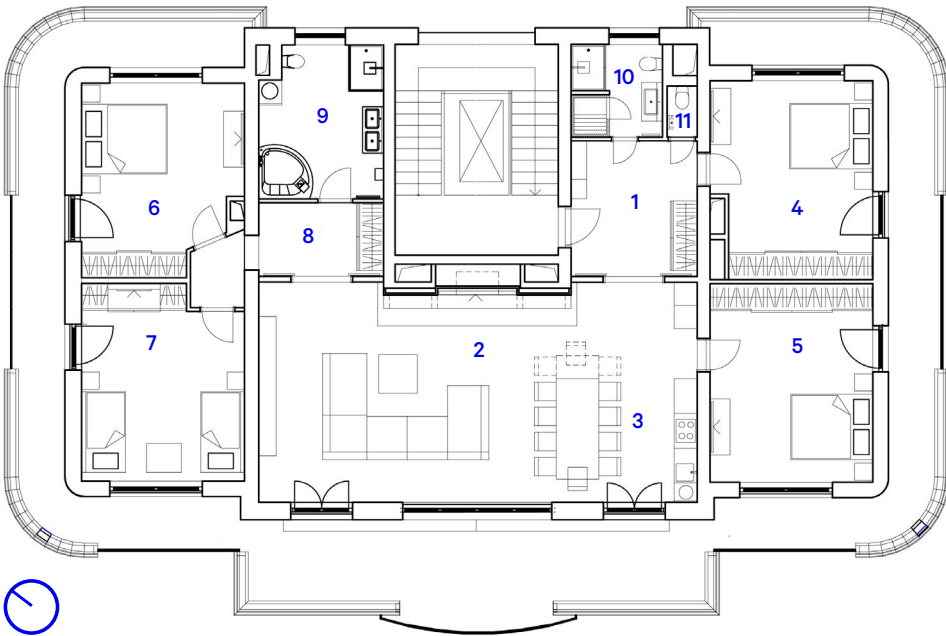
**Dodavatel** ISDesign group s.r.o.

**Babická** 2345/3

**149 00, Praha 4 – Chodov**

**Datum dokončení projektu** 03/2017





- 1 predsíň – hala
- 2 obývací pokoj
- 3 kuchyně
- 4 ložnice 1
- 5 ložnice 2
- 6 ložnice 3
- 7 dětský pokoj
- 8 chodba
- 9 koupelna
- 10 sprcha
- 11 WC

